



Автоматический кальциметр

СМП-КА



Специальные исследования керн



1. Назначение:

Система предназначена для определения весового содержания кальцита и доломита в образцах горных пород и применяется при петрофизических исследованиях керна. Метод определения – анализ скорости и объема выделения углекислого газа при контакте размельчённой породы известной массы с соляной кислотой известной концентрации (ASTM D 4373-84).

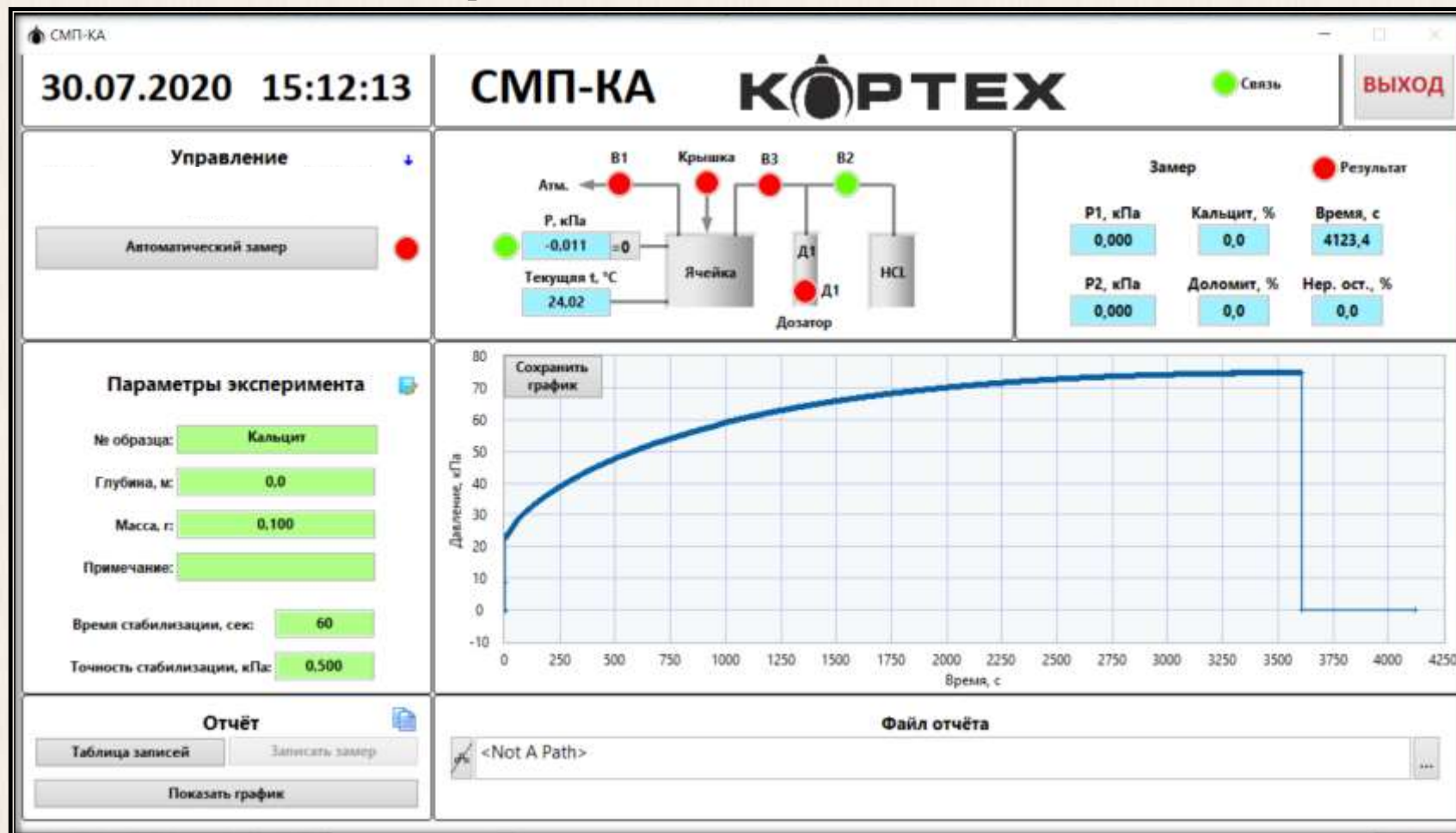
2. Характеристики оборудования

Система представляет настольный прибор, подключенный к персональному компьютеру. Все контактирующие с кислотой детали выполнены в кислотостойком исполнении. Система включает в себя основной блок с клапанами, датчиками и промежуточными емкостями, измерительную ячейку, магнитную мешалку и емкость для кислоты.



3. Программное обеспечение

Управление работой системы автоматизировано и обеспечивается управляющей программой, разработанной на базе специализированного пакета LabView.



Вид управляющей программы СМП-КА



4. Комплектация:

- Ячейка измерительная 1 шт (2 и более – опционально).
- Система управления и сбора данных – 1 шт.;
- Система подачи HCl – 1 шт.;
- Система измерения избыточного давления – 1 шт.;
- Система измерения температуры – 1 шт.;
- Ступка – 1 шт.;
- Пестик – 1 шт.;
- Ячейка измерительная (запасная) – 1 шт.;
- Магнитная мешалка – 1 шт. (2 и более – опционально);
- Якорь для магнитный – 1 шт.;
- Комплект ЗИП - 1 компл.

5. Технические параметры системы:

- Масса исследуемого образца – не более 1000 мг (более – опционально);
- Количество одновременно исследуемых образцов – 1 шт. (2 и более – опционально);
- Нижний предел определения массового содержания карбонатных веществ в образце – не менее 1,5%;
- Допускаемое давление в реакционной камере – не более 2,5 бар;
- Предел допускаемой основной погрешности измерения давления – не более 0,15%;
- Предел допускаемой основной погрешности измерения температуры – не более 0,4°C;
- Габаритные размеры (ШхГхВ) не более – 500х500х500 мм;
- Вес, не более 60 кг.

**6. Рабочие условия применения, вес и размеры:**

- Напряжение сети 220 В
- Частота 50 Гц
- Потребляемая мощность Не более 1 кВт
- Температура окружающего воздуха при эксплуатации – $20 \pm 5^{\circ}\text{C}$.



7. Гарантия

- Гарантийный срок службы составляет 12 месяцев с момента ввода в эксплуатацию;
- Год выпуска оборудования и материалов, поставляемых к оборудованию не ранее предшествующего/текущего года.
- Документальное подтверждение полномочий на осуществление поставки, пуско-наладочных работ, сервисного, технического, гарантийного и постгарантийного обслуживания системы (договор или письмо).

8. Метрологическое обеспечение:

Система сопровождается:

- программой и методикой первичной и периодической аттестации, утвержденной в установленном порядке. После монтажа системы проводится первичная аттестация в соответствии с требованиями ГОСТ Р 8.586 с оформлением протокола первичной аттестации и аттестата;
- Тип средств измерений (СИ), входящий в комплект поставки утвержден в установленном порядке, и внесен в Федеральный информационный фонд по обеспечению единства измерений;
- СИ сопровождаются следующей документацией:
 - - свидетельством об утверждении типа СИ;
 - - описанием типа (приложением к свидетельству);
 - - методикой поверки СИ;
 - - свидетельство о первичной поверке.

Срок до окончания действия свидетельства о поверке СИ на дату поставки составляет не менее 2/3 межповерочного интервала;

9. Обеспечение безопасности:

Оборудование не создаёт опасных и вредных производственных факторов и не требует применения специальных средств защиты персонала. Воздействие на работников вредных факторов не превышает гигиенических нормативов, установленных соответствующими ГОСТ, санитарными правилами.

141006, Россия, г. Мытищи, 2-ой Рупасовский переулок, литера 3 ИНН 5029202619 КПП 502901001 ОГРН 1155029009024