



## Установка для насыщения керна с функцией капиллярной пропитки

### СМП-НК

(автоматизированный сатуратор)



Подготовка керна



## **1. Назначение**

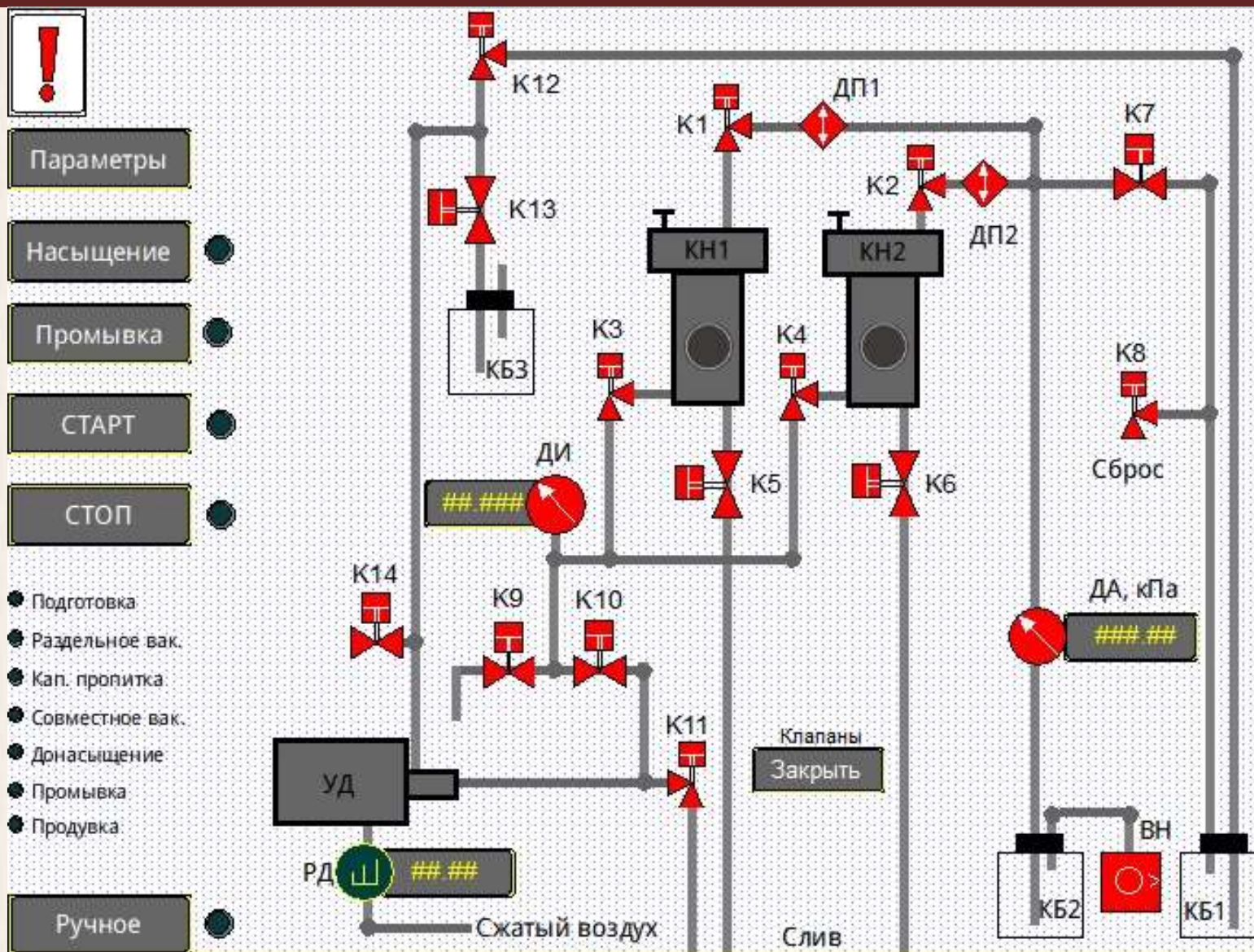
Система предназначена для насыщения образцов горных пород различными жидкостями (дистиллированная вода, водные растворы солей, керосин и т.д.) под вакуумом и донасыщения при избыточном давлении до 15 МПа. Реализован автоматический режим работы с возможностью последующих промывки и продувки системы. Насыщение керна проводится в соответствии с ГОСТ 26450.1-85.

## **2. Характеристики оборудования**

Система имеет мобильное исполнение. Все краны и трубопроводная арматура выполнена из нержавеющей стали стойкой к солевой коррозии. Система включает в себя вакуумную линию, линию высокого давления и пневматическую линию для продувки.

## **3. Программное обеспечение**

Управление работой системы автоматизировано и обеспечивается управляющей программой, разработанной на базе специализированного программируемого логического контроллера. Все режимы работы системы представлены на дисплее НМІ в виде одной панели управления, что обеспечивает гибкость и легкость управления. Блок с интерактивной технологической схемой измерения позволяет оператору контролировать процесс насыщения образцов.



Вид управляющей программы СМП-НК



#### **4. Комплектация**

- Система для насыщения керна – 1 шт.;
- Магнитная мешалка для емкости насыщающей жидкости 1 шт. (опционально);
- Компрессор для подачи сжатого воздуха (давление 6-8 бар) – 1 шт. (опционально);
- Компенсационные вставки для работы с неполным объёмом камеры– 1 компл.;
- Контейнеры для образцов – 1 компл.;
- Инструмент для извлечения компенсационных вставок – 1 шт.;
- Разделение систем для насыщения разными жидкостями (2 и более - опционально).

#### **5. Технические параметры системы**

- Камера насыщения образцов – 1 шт. (2 и более – опционально);
- Внутренний диаметр камер – 125 мм (более 125 мм– опционально);
- Глубина камеры насыщения – не менее 300 мм (более 300 мм – опционально);
- Давление донасыщения — 15 МПа;
- Остаточное давление вакуумного насоса при вакуумировании – не менее 200 Па;
- Тип вакуумного насоса: роторно-пластинчатый (мембранный – опционально);
- Визуальный контроль вакуумирования рабочей жидкости;
- Контроль заполненности камеры насыщения - по датчику заполнения;
- Контроль уровня жидкости в камере насыщения (опционально);
- Управление ступенчатым заполнением камеры насыщения;
- Управление системой – в ручном и автоматическом режимах;



- Задание оператором времени каждого из этапов насыщения;
- Панель управления – сенсорная, влагозащитная, на регулируемом кронштейне.

#### **6. Рабочие условия применения**

- Напряжение сети – 220В;
- Частота – 50 Гц;
- Потребляемая мощность – не более 1 кВт;
- Степень защиты по IP42.



## 7. Гарантия

- Гарантийный срок службы составляет 12 месяцев с момента ввода в эксплуатацию;
- Год выпуска оборудования и материалов, поставляемых к оборудованию не ранее предшествующего/текущего года.
- Документальное подтверждение полномочий на осуществление поставки, пуско-наладочных работ, сервисного, технического, гарантийного и постгарантийного обслуживания системы (договор или письмо).

## 8. Метрологическое обеспечение:

Система сопровождается:

- программой и методикой первичной и периодической аттестации, утвержденной в установленном порядке. После монтажа системы проводится первичная аттестация в соответствии с требованиями ГОСТ Р 8.586 с оформлением протокола первичной аттестации и аттестата;
- Тип средств измерений (СИ), входящий в комплект поставки утвержден в установленном порядке, и внесен в Федеральный информационный фонд по обеспечению единства измерений;

СИ сопровождаются следующей документацией:

- свидетельством об утверждении типа СИ;
- описанием типа (приложением к свидетельству);
- методикой поверки СИ;
- свидетельство о первичной поверке.

Срок до окончания действия свидетельства о поверке СИ на дату поставки составляет не менее 2/3 межповерочного интервала.

## 9. Обеспечение безопасности:

Оборудование не создаёт опасных и вредных производственных факторов и не требует применения специальных средств защиты персонала. Воздействие на работников вредных факторов не превышает гигиенических нормативов, установленных соответствующими ГОСТ, санитарными правилами.

141006, Россия, г. Мытищи, 2-ой Рупасовский переулок, литера 3 ИНН 5029202619 КПП 502901001 ОГРН 1155029009024